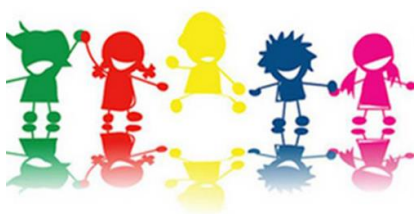


REGOLAMENTO SERVIZIO DI ANIMAZIONE ESTIVA "ESTATE RAGAZZI 2020"



L'emergenza sanitaria dovuta alla diffusione epidemica da COVID-19 ha reso necessario il rispetto di precise regole comportamentali finalizzate a garantire da una parte i diritti dei piccoli al gioco ma che assicurino anche la sicurezza e la tutela di tutti.

- ❖ Gli utenti iscritti vengono suddivisi in due turni ed usufruiscono di 10 giorni di attività per gruppo (due settimane dal lunedì al venerdì).
- ❖ Per una corretta e sicura gestione del trasporto gli scuolabus eseguono due giri, il primo giro arriva al mare alle ore 8.30 e riparte alle 11.30, il secondo giro arriva alle ore 9.00 al mare e riparte alle ore 12.00.
- ❖ Durante il servizio di trasporto oltre all'autista è presente un assistente, messo a disposizione della Ditta del trasporto, che si occupa della sorveglianza dei bambini e della sicurezza.
- ❖ Il personale addetto al servizio di trasporto, prima di far entrare ciascun utente all'interno del pullman, effettua la misurazione della febbre con apposito termometro laser.
- ❖ Gli utenti prima all'entrata dello scuolabus devono igienizzare le mani con un prodotto igienizzante disponibile nel pullman.
- ❖ Gli utenti e gli operatori devono indossare la mascherina correttamente coprendo naso e bocca e tenerla indossata durante tutto il periodo del viaggio, sia all'andata che al rientro.
- ❖ Nel rispetto della normativa vigente per garantire la condizione di stabilità e di continuità viene assicurato che lo stesso operatore si occupi dello stesso piccolo gruppo di utenti per tutta la durata del servizio.
- ❖ La Cooperativa Co.s.s.a.g.i. per la gestione del servizio mette a disposizione materiali ludici quali, cerchi, formine, palloni, ombrelloni, tavolette, secchielli e altro e garantisce la detersione giornaliera dei materiali.
- ❖ Non è consentito agli utenti portare alcun oggetto o gioco personale.
- ❖ Non è consentito l'uso di maschere o occhialini per fare il bagno esclusi casi di comprovata necessità per ragioni di salute.
- ❖ È consentito l'uso di braccioli.

- ❖ Ogni bambino deve portare con sé uno zaino contenente i seguenti materiali: cappellino, asciugamano, crema solare, acqua fresca, merenda leggera, igienizzante per le mani, mascherina.
- ❖ Gli utenti devono applicare la crema solare da casa. Gli operatori ricorderanno agli utenti di riapplicarla a metà mattina aiutandoli in caso di necessità.
- ❖ Sono disponibili i servizi igienici della Colonia del Comune di Arborea che vengono igienizzati regolarmente.
- ❖ Ogni mattina gli operatori delimitano un'area esclusiva per le attività tramite un nastro colorato, garantendo così la distanza di sicurezza personale anche con gli altri bagnanti che usufruiscono della spiaggia.
- ❖ All'arrivo in spiaggia i bambini conservano la mascherina e gli indumenti all'interno del proprio zaino, posizionano l'asciugamano e si preparano per le attività. Gli ombrelloni delle diverse squadre sono posizionati ad almeno 5 metri di distanza l'uno dall'altro.
- ❖ Gli utenti vengono impegnati durante la mattinata in attività di gioco e di bagno alternando i momenti suddividendo gli utenti in piccoli gruppi.
- ❖ Prima del momento della merenda utenti ed operatori devono disinfettarsi le mani con un prodotto igienizzante che dovranno portare da casa e conservare all'interno dello zaino personale.
- ❖ Al termine della merenda gli utenti devono vestirsi con tutti gli indumenti asciutti (non è consentito salire in pulmino scalzi o in costume) ed indossare la mascherina.
- ❖ Le eventuali assenze giornaliere devono essere comunicate anticipatamente agli operatori di servizio tramite messaggio al numero dedicato.
- ❖ Per qualsiasi comunicazione ed informazione utilizzare il numero della Co.s.s.a.g.i. dedicato al servizio 3791763377.